

令和4年2月 25 日(金)、26 日(土)


半日コース





冬の谷戸と田園でバードウォッチング

— 県立茅ヶ崎里山公園から小出川沿川で冬の鳥を観察します —

今回は、林の縁(へり)ややぶの中にある野鳥(小鳥)たちに注目して、鳴き声を聞きながらその姿を探します。林縁ではヤマガラ、カシラダカ、コゲラなどのかわいい姿が見られるかもしれません。谷戸の池ではコガモたちが出迎えてくれます。また、小出川沿いの開けた場所では、空を舞うサギなどの少し大きめの野鳥たちと会えるかも……。野鳥たちと冬の日をのんびり過ごしませんか。

<コース(歩行距離約 4.5km)>

:トイレ有り

小田急線 湘南台駅→(バス)→芹沢入口(下車)→県立茅ヶ崎里山公園→園内散策(パークセンター・平成の森・芹沢の池・谷の村など)→関東の富士見百景地点→腰掛神社→里の家→小出川→慶応大学バスターミナル

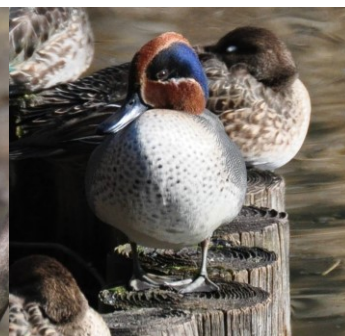
- 実施日 令和4年2月 25 日(金)、26 日(土) 雨天中止
- 集合場所 小田急線 湘南台駅 改札出口 午前9時30分
- 解散場所 慶応大学バスターミナル 午後0時30分頃予定
- 募集人員 各日 15 名(どなたでも参加できます)2 日間連続での参加はご遠慮下さい
25 日が中止の場合、26 日には振替られません
- 参加費 500 円(保険代・資料代等)
別途、交通費(バス代)が必要です
- 申込先 2月 15 日(火)午前 9 時~ ふじさわ宿交流館に電話で
- 持ち物 飲み物、筆記用具、ゴミ袋、雨具、図鑑・双眼鏡(お持ちの方)等
マスク着用、歩きやすい靴と服装(防寒対策は万全に)でご参加ください
- 問い合わせ ふじさわ宿交流館へ ☎0466-55-2255
当日のお問い合わせは、午前 8 時以降にお願いします



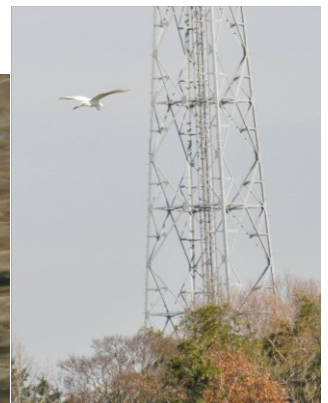
モズ



ヤマガラ



コガモ



ダイサギ

主催:(公社)藤沢市観光協会 案内:江の島・藤沢ガイドクラブ